



# UN NOUVEAU PROJET SIMON DE CYRÈNE !



**Une quatrième maison  
partagée au coeur  
de Nantes**





# QUAND LA VIE BASCULE DANS LE HANDICAP ET L'ISOLEMENT "J'AI BESOIN DE TOI"

L'association Simon de Cyrène Nantes apporte une réponse innovante, fondée sur la conviction que **la vie prend sens dans la relation gratuite à l'autre.**

Nous créons et animons des maisons partagées où vivent ensemble des personnes handicapées cérébrolésées et valides, **dans un esprit familial et fraternel.**

Les espaces communs -Cuisine, salon, salle à manger, jardin- sont au coeur de chaque maison.

Chaque habitant dispose de son propre studio, lui permettant **"d'être chez soi, sans être seul".**



*Les 3 maisons partagées existantes à Nantes*



*Amaury et Kyro, habitants des maisons partagées de Nantes*

Ensemble, accompagnants cohabitants, salariés, volontaires en service civique, bénévoles, habitants en situation de handicap, tous nouent des liens d'amitié, développent des projets personnels et sont acteurs dans la cité.

**En réciprocité, ils vivent une expérience riche humainement et professionnellement.**

Un chemin spirituel est proposé : **ensemble chercher un sens à chacune de nos vies.**

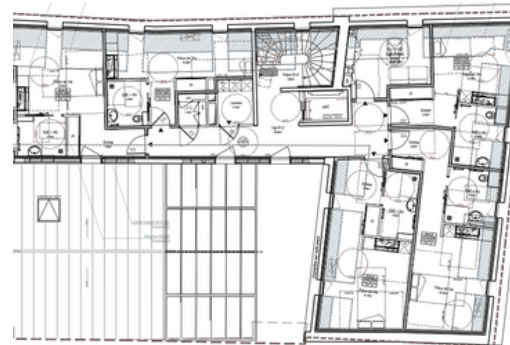
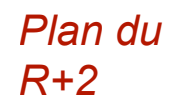
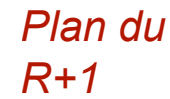




# UNE RÉPONSE A UNE FORTE DEMANDE

1. **L'espace d'accueil actuel du G.E.M\* « Chez Simon » (42 m<sup>2</sup>) est trop petit** pour accueillir les 50 adhérents et les activités de jour.
2. Après 6 ans d'ouverture de 3 Maisons à Nantes, **nous sommes toujours sollicités pour accueillir** de nouvelles personnes handicapées désireuses de la Vie partagée.
3. **L'association se sent assez « solide »** pour lancer **un nouveau projet immobilier** permettant d'augmenter sa capacité d'accueil.
4. Le choix s'est arrêté sur le site **2 rue des Olivettes à Nantes**
  - **En cœur de ville dans un quartier très actif et très « inclusif »**
  - **Facilement accessible en transport en commun**
  - **Adapté pour la construction d'un nouveau local G.E.M\* et une quatrième Maison**
  - **Permettant un lien fraternel avec les activités des associations du quartier**

*Site existant*





# QUELQUES ESQUISSES INTÉRIEURES DU PROJET

*L'accueil sous la verrière*



*Salle communautaire + Espace d'accueil*



*La cuisine adaptée de la maison*



*La salle d'activités du GEM*



# QUATRE ORIENTATIONS POUR UN PROJET

## 1- Un local pour le G.E.M de 130 m2 au Rdc

- Salle d'activités de 100m2
- Espace accueil, bureau
- Cuisine adaptée, Sanitaires

## 2- Une maison partagée de 600m2 en R+1,R+2

- Pièce de vie commune de 60m2
- 6 Studios aménagés PMR de 30m2
- 3 Studios d'assistants de vie d'environ 20m2
- 1 appartement pour une personne ou couple responsable de maison

## 3- Des espaces partagés avec la paroisse Notre Dame de Nantes

- Chapelle du quartier (*maintenue*)
- Salle de réunion

## 4- Le maintien de l'accueil d'associations du pôle solidarité existant favorisé

- Partage de la cour intérieure sous verrière



# BUDGET ET FINANCEMENTS DU NOUVEAU PROJET

<b>Coût total estimé:</b>	<b>3 500 K€</b>
---------------------------	-----------------

<b>Financements:</b>	<b>2 900 K€</b>
----------------------	-----------------

Prêt PLAI Bailleur social (CDC Habitat)	1 440 K€
Subvention du département aide à la vie partagée	100 K€
Subvention Nantes Métropole	100 K€
Participation ND de Nantes-Diocèse	100 K€
Aide Clé solidaire	20 K€
Fonds propres	1 140 K€

<b>Besoins en financement:</b>	<b>600 K€</b>
--------------------------------	---------------

# RETROPLANNING DU PROJET

- |   |                |
|---|----------------|
| 1. Tour de table des partenaires :      | Septembre 2024 |
| 2. Dépôt du permis de construire:       | Novembre 2025  |
| 3. Obtention du permis de construire:   | Mai 2026       |
| 4. Consultation des entreprises:        | Juin 2026      |
| 5. Ordre de services:                   | Juillet 2026   |
| 6. Démarrage des travaux:               | Septembre 2026 |
| 7. Durée des travaux:                   | 18 à 20 mois   |
| 8. Livraison des logements et du G.E.M: | Mai 2028       |



# ILS NOUS FONT CONFIANCE





*L'association Simon de Cyrène est habilitée à recevoir des dons  
défiscalisables à travers le fond de dotation Simon de Cyrène*

*Pour plus d'information: [contact.nantes@simondecyrene.org](mailto:contact.nantes@simondecyrene.org)  
Tel: 02 51 79 14 32*